



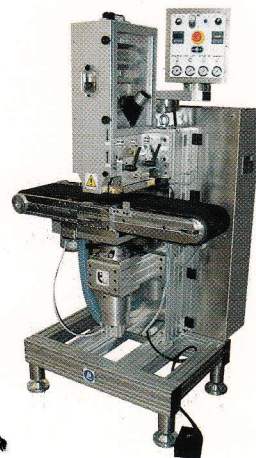
TECNOLOGIE....



....TECHNOLOGIES

GEM **GEMFAS** S.R.L.
MACHINE

ITALY



X2-NT

CARDATRICE – SMERIGLIATRICE L.200 mm

La nuova serie **X2-NT** é un felice risultato tecnologico per:

- Dimensioni molto contenute
- Ottima ERGONOMIA della postazione di lavoro
- Affidabilità generale
- Accuratissima scelta dei materiali contro l'invecchiamento: strutture portanti in profilati d'alluminio ad alta resistenza, carpenteria in acciaio inox
- Eccezionale flessibilità operativa; sono una conferma le innumerevoli possibilità di lavoro:
 - > Smerigliatura soles cuoio lato "carniccio"
 - > Smerigliatura soles cuoio e tunit "EFFETTO INVECCHIATO O GRAFFIATO" lato fiore
 - > Smerigliatura parziale della superficie di soles o componenti vari utilizzando il DISPOSITIVO INVERSIONE AVANZAMENTO PROGRAMMABILE, es. imposta sede tacco, smusso codetta ecc.
 - > Sfiatura coperture tacchi in cuoio
 - > Smerigliatura contrafforti in cuoio per super finitura con matrice del profilo
 - > Smerigliatura di soles in gomma, PU, EVA, piane e con SPESSORI DIFFERENZIATI sino a 6 mm
 - > Smerigliatura salvatacchi, soles, ecc. in gomma
 - > Smerigliatura di tomaie in pelle
 - > Smerigliatura di lastre e/o fascioni in gomma morbidissima sfruttando il COMANDO A PEDALE di inversione avanzamento.

Qualsiasi materiale necessiti la smerigliatura da 0,5 a 30 mm di spessore e larghezza max 200 mm può essere lavorato con un avanzamento variabile da 0 a 26 mt/min

CARATTERISTICHE TECNICHE

Altezza di cardatura	0 ÷ 30 mm
Compensazione pneumatica rulli a pistoncini	0 ÷ 6 mm
Larghezza max di cardatura	200 mm
Potenza di cardatura	4 CV (3 kw)
Visualizzatore digitale spessore di lavoro	
Pressione di cardatura regolabile pneumaticamente	
Avanzamento di lavoro regolabile	0 ÷ 26 mt/1'
Nastro smerigliatore con tensionamento pneumatico	
Rotazione bi-direzionale nastro smerigliatore	

DIMENSIONI

Larghezza	90 cm
Profondità	80 cm
Altezza	165 cm
Peso Netto	300 kg

X2-NT

ROUGHING & SCOURING MACHINE 200 mm width

The new **X2-NT** is a positive technological innovation:

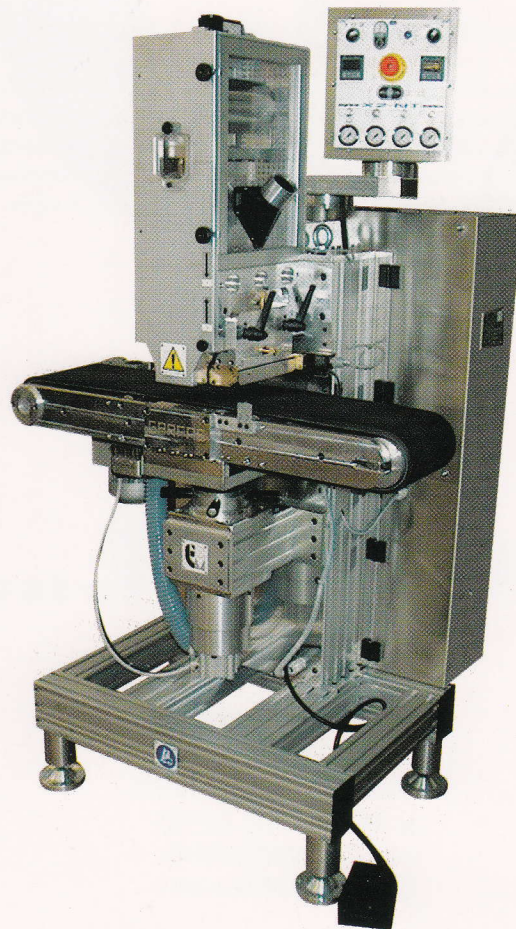
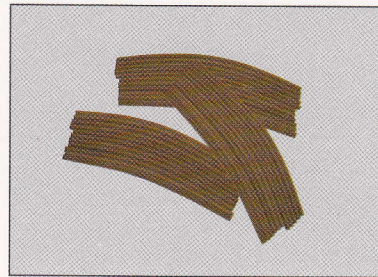
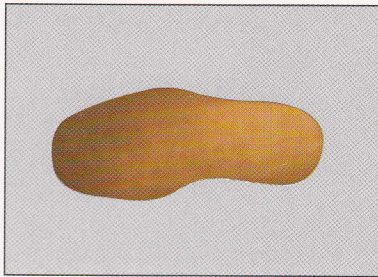
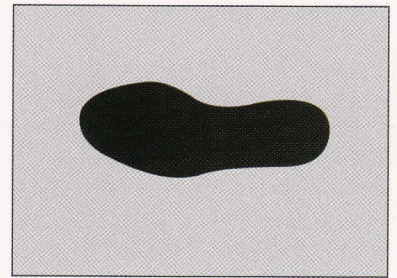
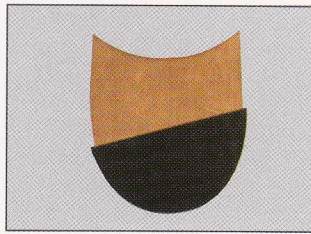
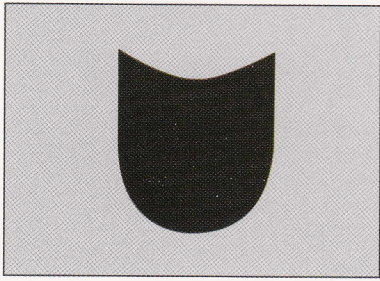
- Limited dimensions
- Excellent ERGONOMICALLY DESIGNED operator work station
- Generally reliability
- Meticulous selection of materials resistant to wear: stainless steel structure featuring a highly resistant aluminium section design
- Exceptional operational flexibility – a confirmation of its numerous operating possibilities:
 - > Scouring of leather soles on the flesh side
 - > Scouring of leather soles for obtaining a "SCRATCHED OR AGED EFFECT" on the grain side
 - > Partial scouring of the surface of soles and various components using the PROGRAMMABLE FEED INVERSION DEVICE, e.g. to set up heel seat, heel breast chamfering, etc.
 - > Buffing of leather heel covers
 - > Scouring of leather counters for super finishing operations with a profile mould
 - > Scouring of rubber soles, PU, EVA, both flat and with DIFFERENTIATED THICKNESSES up to 6 mm
 - > Scouring of heel tips & rubber mid-soles, etc.
 - > Scouring of leather uppers
 - > Scouring of bands and/or strips in very supple rubber, taking full advantage of the feed inversion PEDAL CONTROL
 - > Any material which requires scouring from 0.5 to 30 mm in thickness and 200 mm in width can be processed with a variable feed from 0 to 26mt/min.

TECHNICAL CHARACTERISTICS

Roughing height	0 ÷ 30 mm
Pneumatic compensation of the rollers	0 ÷ 6 mm
Max roughing width	200 mm
Roughing power	4 CV (3 kw)
Digital visualization of buffing work thickness	
Roughing pressure adjustable pneumatically	
Adjustable work feed	0 ÷ 26 mt/1'
Sand paper with pneumatic stretch	
Sand paper bi-directional rotation	

OVERALL DIMENSIONS

Width	90 cm
Depth	80 cm
Height	165 cm
Net weight	300 kg



Dal 1924, anno di fondazione, la struttura aziendale si è evoluta in base alle esigenze dei mercati di riferimento ed oggi dispone di reparti ben organizzati quali:

Ricerca & Sviluppo e Progettazione con stazioni 3D
Prototipazione Rapida
Progettazione elettrica, hardware & software
Programmazione CNC di produzione
Lavorazioni meccaniche a CNC
Magazzino ricambi
Assistenza Tecnica Post Vendita
Acquisti, Commerciale ed Amministrativo.

Il personale impiegato è altamente qualificato, fattore determinante per il raggiungimento di un elevato STANDARD DI QUALITA' di qualsiasi prodotto.

La GARFAS MACCHINE fornisce:

- tecnologia per la produzione calzaturiera basata su macchine semi-automatiche e linee completamente automatiche
- tecnologia per la produzione di battelli pneumatici
- impianti robotizzati per l'industria elettronica
- lavorazioni meccaniche a CNC
- assemblaggi meccanici in genere
- componenti meccanici realizzati con il metodo della Prototipazione Rapida in materiali quali ABS e simili

La GARFAS MACCHINE è operativa tramite suoi Agenti & Rivenditori in:

Argentina, Australia, Brasile, Canada, Cile, Cina, Csi, Egitto, Francia, Gran Bretagna, Germania, Giappone, Grecia, Hong Kong, Korea, India, Italia, Messico, Norvegia, Nuova Zelanda, Olanda, Polonia, Portogallo, Romania, Spagna, Sud Africa, Svizzera, Thailandia, Taiwan, Tunisia, Turchia, Singapore, Usa, Venezuela.

Since 1924, foundation year, the business structure has developed according to the requests of the markets and now the following organized departments are available:

Research & Development and Planning by CAD 3D
Rapid Prototyping
Electric planning, hardware & software
CNC programming production
CNC mechanical works
Spare parts stock
After-sales service
Purchase, Commercial and Administrative.

The staff is very qualified, in order to have a high QUALITY STANDARD for any product.

GARFAS MACHINES supplies:

- technology for shoes production using semi-automatic machines and lines completely automatic
- technology for the production of pneumatic inflatables boat
- robot plants for electronic industry
- CNC mechanical works
- general mechanical assembling
- mechanical components realized by Rapid Prototyping using materials such as ABS and similar

GARFAS MACHINES is operative through Agents and Retailers in:

Argentina, Australia, Brazil, Canada, Chile, Csi, Egypt, France, Great Britain, Germany, Japan, Greece, Hong Kong, Korea, India, Italy, Mexico, Norway, New Zealand, Holland, Poland, Portugal, Romania, Spain, South Africa, Switzerland, Thailand, Taiwan, Tunisia, Turkey, Singapore, Usa, Venezuela.

For information:

☎ 0039-0381-690701/8/9

☎ 0039-0381-83595

✉ info@garfas.com

🌐 www.garfas.com



27029 VIGEVANO - C.so PAVIA, 49
ITALY